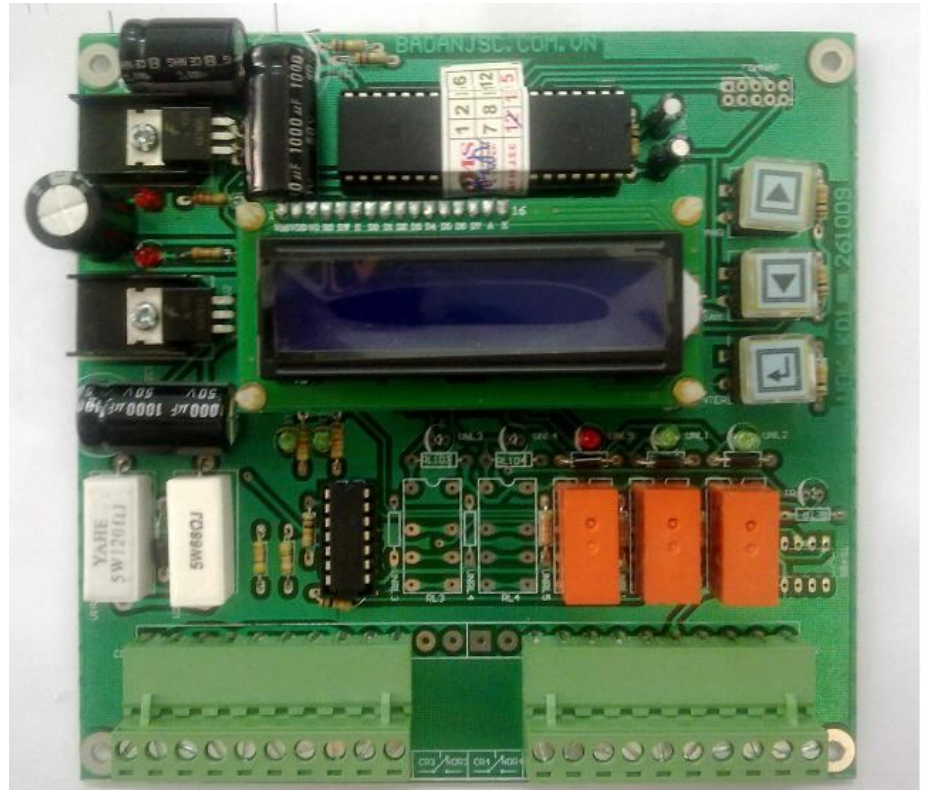


## HƯỚNG DẪN SỬ DỤNG BỘ ĐO TỐC ĐỘ CHÂN VỊT

### 1, Thông tin về sản phẩm

- Nguồn cấp 24VDC
- Đầu vào số: I1, I2 /24VDC
- Đầu vào Analog: AI1, AI2
- 3 Đầu ra rơ le(NO): CR5, CR1, CR2
- 1 Đầu ra Analog +- 10V.
- Kết nối truyền thông RS485



### 2, Hướng dẫn sử dụng

Nhấn tổ hợp phím “Enter” và “Xuống” để vào phần cài đặt. Nhấn phím “Lên”, “Xuống” để thay đổi thông số.

- Cài đặt vận tốc lớn nhất(vận tốc quá tốc), đầu ra tác động là CR5.
- Cài đặt số mẫu trên trục động cơ.
- Cài đặt thời gian lấy mẫu (s).
- Cài đặt chế độ làm việc. Mặc định là chế độ 0.
- Nhấn Next tiếp để trở về chế độ vận hành bình thường.

### 3, Chế độ đầu vào/ra

- Đầu vào I1,I2 là 2 đầu vào số nhận xung 24VDC của cảm biến đưa về. Cảm biến phải có đầu ra PNP.
- Đầu ra +- 10VDC tương ứng với tốc độ quay của động cơ.

- Đầu ra Cr1 và Cr2 báo động cơ quay ngược hay quay thuận tùy vào cách đấu cảm biến I1 phát hiện trước hay I2 phát hiện trước.

#### 4. Sơ đồ đấu nối

